



**NOUVEAU !**

## RÉSERVEZ VOTRE PARCOURS CONFORT AU PALAIS DES PAPES

En raison d'un grand nombre de marches, le parcours de visite du Palais des Papes est partiellement inaccessible aux personnes en fauteuil.

Nous sommes heureux de vous accompagner dans votre projet de parcours personnalisé. Toutes nos équipes sont mobilisées pour vous offrir une expérience « sur mesure » au cœur du plus grand palais gothique. Le parcours vous conduira, dans les principaux espaces du monument et vous permettra de découvrir l'histoire des papes, muni de votre **Histopad**. Cette tablette tactile permet de vivre une expérience ludique et interactive. Grâce à la réalité augmentée vous pourrez visualiser l'ensemble des salles du monument telles qu'elles pouvaient être au XIVe siècle.

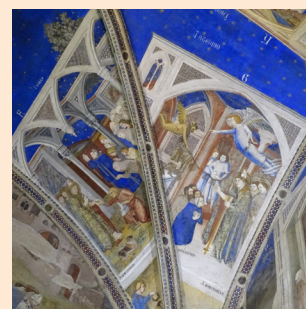
## VOTRE PARCOURS

**Au départ de la tour des latrines**, située à l'arrière du monument (cour Maria Casarés\*), vous accédez au premier niveau par ascenseur jusqu'aux espaces composés par la salle du Consistoire (où se trouve également la chapelle St-Jean), la Salle de Jésus et la Chambre Antique du Camérier.

Vous emprunterez la galerie du Cloître Benoît XII et pourrez accéder (à partir du mois de mai 2024), jusqu'à la cour d'honneur vers un espace praticable et aménagé.



**Au second niveau**, vous accédez ensuite aux espaces d'apparat du pape, composés de la Cuisine Haute, avec sa cheminée monumentale de plus de 20 mètres et de la somptueuse salle du Grand Tinel. Profitez, en exclusivité d'un accès à la Chapelle St Martial, l'un des trésors du monument avec ses décors peints du 14e siècle.



**A l'issue de votre visite**, faites halte dans les jardins du Palais des Papes, accessibles de plain-pied (avec accompagnant), d'où vous pourrez bénéficier d'informations sur le monument au moyen de votre tablette histopad, profiter d'un moment agréable au milieu des essences méditerranéennes, et vous installez dans un espace confortable et ombragé.



### EXPOSITION « A LA VIE A L'AMOR » - MISS.TIC

DU 27 JUIN 2024 AU 05 JANVIER 2025

Découvrez sur votre parcours une partie de la Grande Exposition du Palais des Papes, consacrée cette année à Miss.Tic, l'une des plus grande artiste pochoiriste, disparue en 2022, qui a parsemé les murs des villes de ses graffitis et aphorismes poétiques.

Espaces non accessibles : Paremnet / Chambre du Pape / Sacristie / Grande Chapelle

> en savoir plus : [palais-des-papes.com](https://palais-des-papes.com)

AVIGNON PALAIS DES PAPES  
27 juin 2024 → 05 janvier 2025



atgpa... avignon... miss.tic... palais-des-papes.com

# CONDITIONS

> Le parcours est accessible sur réservation uniquement, jusqu'à 24 heures avant le créneau, les mardis, vendredis et dimanches de 16h à 18h jusqu'au 31 octobre 2024 et de 14h à 16h au 1er novembre 2024.

**Durée du parcours : 2h**

**Entrée libre pour vous et votre accompagnant (le parcours devra être accompagné)**

**Réservation au 04 32 74 32 74**

**ou par email : officetourisme@avignon-tourisme.com**

N'hésitez pas à nous faire part de vos attentes : nos équipes sont à votre écoute pour adapter le parcours à vos besoins.

## Les stationnements à privilégier à proximité

Accès possible en voiture via la porte de La Ligne suivre rue Rempart de la Ligne puis rue Banasterie.

Départ parcours : cours Maria Casarés



## LE SAVIEZ-VOUS ?

**Le Pont Saint-Bénézet, 1er site du Moyen-Âge accessible en totale autonomie, est labellisé Tourisme et handicap pour les handicaps moteur, auditif et mental.**

Le monument dispose d'outils de médiation multimédia ainsi que des supports muséographiques conçus pour répondre aux besoins de tous, y compris aux personnes souffrant d'un handicap.

- Un Audioguide multimédia en 14 langues avec bouton point de repérage non voyant
- Une vidéo synchronisée à l'audioguide en 11 langues et sous titrées en anglais et français qui offre déjà aux personnes malentendante la possibilité de lire les commentaires
- Des panneaux didactiques de textes et des cartels traduits en 2 langues majeures (anglais, italien) présentés dans un lettrage suffisamment gros pour les personnes malvoyantes, ainsi que certaines pièces et collections muséographiques d'une très bonne accessibilité visuelle de par leur format
- Une tablette numérique multimédia (français/anglais) qui permet aux personnes à mobilité réduite de disposer, grâce à ce dispositif embarqué, de l'ensemble des informations et des contenus pédagogiques et historiques avec notamment la reconstitution du pont en 3D à différentes époques à partir de points de vue non accessibles (vidéos, commentaires, musique...)
- Enfin, une formation spécifique a été dispensée aux guides pour appréhender les différents publics en situation de handicap.